

Příklad 2. – k řešení:

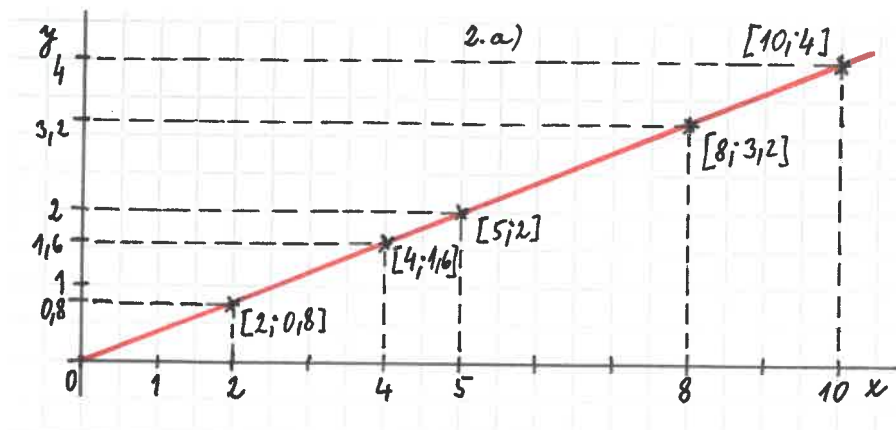
2. Doplň tabulku přímé úměrnosti. Sestroj graf.

a) Tabulka:

x	2	4	5	8	10
$y = 0,4 \cdot x$	0,8	1,6	2	3,2	4

x – reálné číslo

Graf:

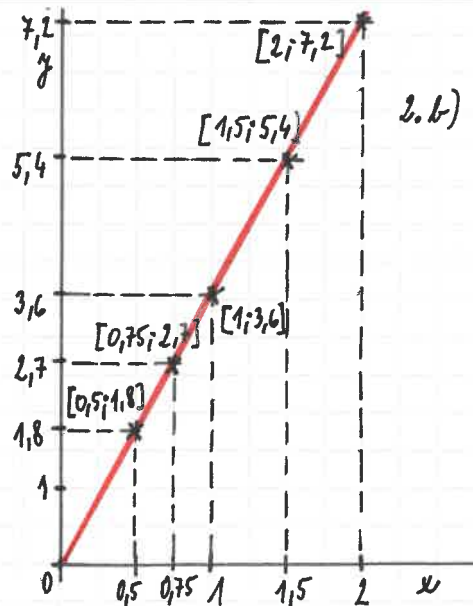


b) Tabulka:

x	0,5	0,75	1	1,5	2
$y = 3,6 \cdot x$	1,8	2,7	3,6	5,4	7,2

x – reálné číslo

Graf:



c) Tabulka:

x	0	0,5	1	2,5	3
$y = 2,2 \cdot x$	0	1,1	2,2	5,5	6,6

x – reálné číslo

Graf:

