

Příklad 1. – k řešení:

1. Doplň tabulku a zapiš rovnici nepřímé úměrnosti. Sestroj graf.

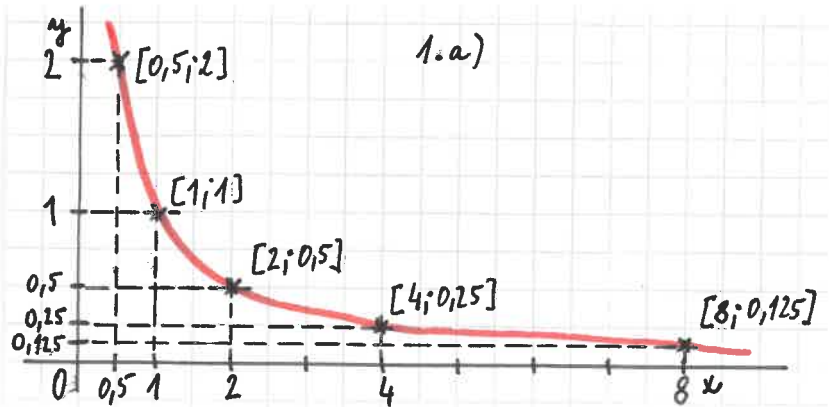
a) Tabulka:

x	0,5	1	2	4	8
y	2	1	0,5	0,25	0,125

Určení koeficientu nepřímé úměrnosti: $k = y \cdot x = 2 \cdot 0,5 = 1$ x – reálné číslo

Rovnice: $y = \dots\dots\dots : X$

Graf:



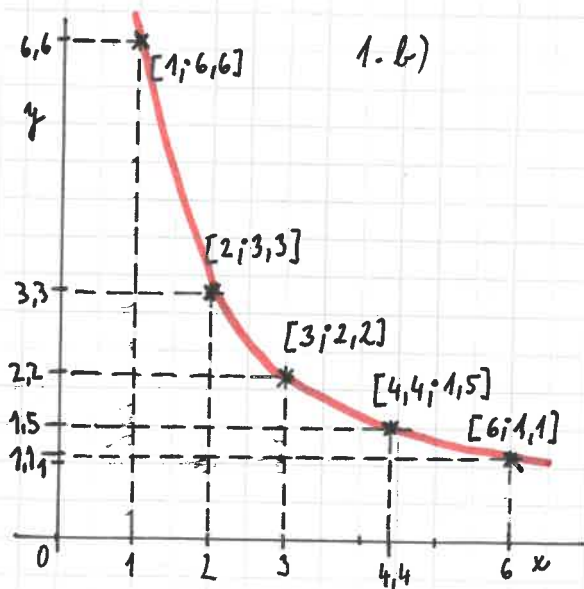
b) Tabulka:

x	1	2	3	4,4	6
y	6,6	3,3	2,2	1,5	1,1

Určení koeficientu nepřímé úměrnosti: $k = y \cdot x = 6,6 \cdot 1 = 6,6$ x – reálné číslo

Rovnice: $y = \dots\dots\dots : X$

Graf:



c) Tabulka:

x	0,5	1	1,8	2,7	5,4
y	5,4	2,7	1,5	1	0,5

Určení koeficientu nepřímé úměrnosti: $k = y \cdot x = 5,4 \cdot 0,5 = 2,7$ x – reálné číslo

Rovnice: $y = \dots\dots\dots : X$

Graf: