

Příklad 2. – k řešení:

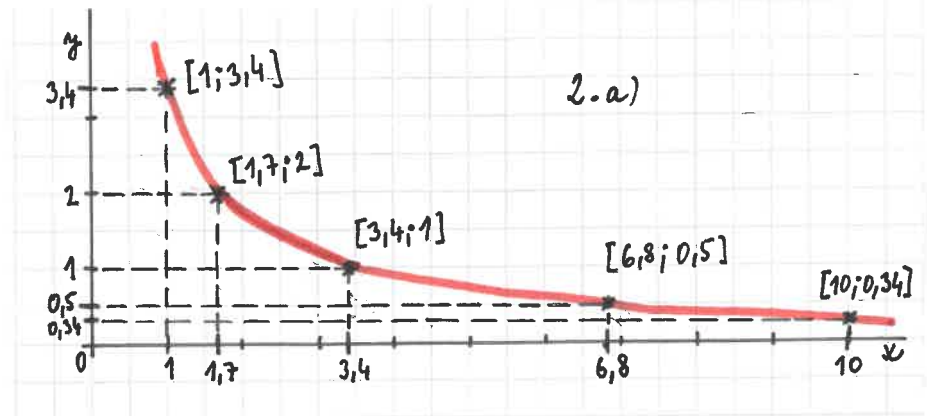
2. Doplň tabulku nepřímé úměrnosti. Sestroj graf.

a) **Tabulka:**

x	1	1,7	3,4	6,8	10
$y = 3,4 : x$	3,4	2	1	0,5	0,34

x – reálné číslo

Graf:

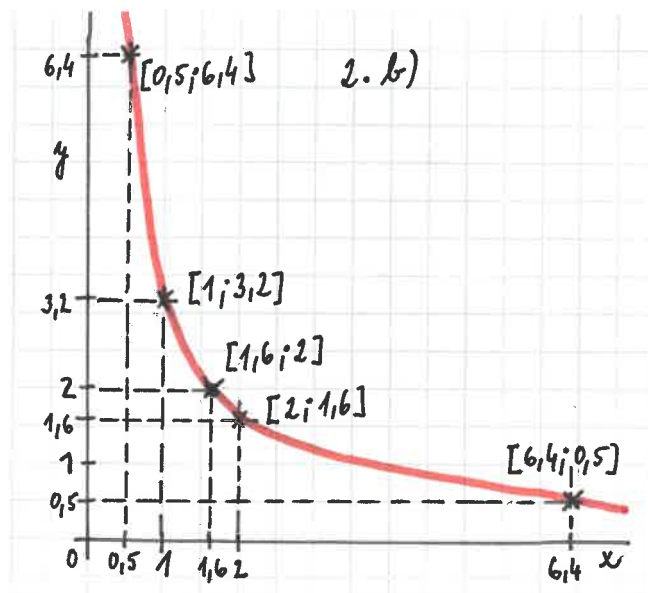


b) **Tabulka:**

x	0,5	1	1,6	2	6,4
$y = 3,2 : x$	6,4	3,2	2	1,6	0,5

x – reálné číslo

Graf:



c) **Tabulka:**

x	0,5	1	2	2,6	5
$y = 2,6 : x$	5,2	2,6	1,3	1	0,52

x – reálné číslo

Graf:

