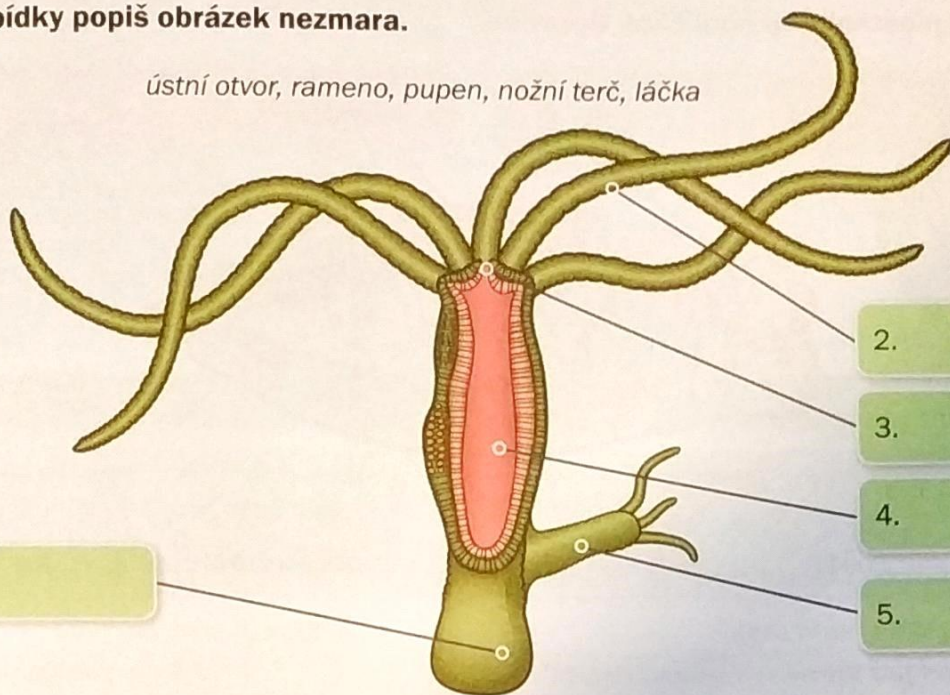


ŽAHAVCI

1 Pomocí nabídky popiš obrázek nezmara.

ústní otvor, rameno, pupen, nožní terč, láčka



1.

2.

3.

4.

5.

2 Vylušti přesmyčky a spoj je s odpovídajícími definicemi.

ČÍNUEP

TROFIREDHAM

AERCENERGE

AKÁČL

trávicí dutina

obnovení částí těla

nepohlavní rozmnožování
žahavců

živočích se samčími i samičími
pohlavními buňkami

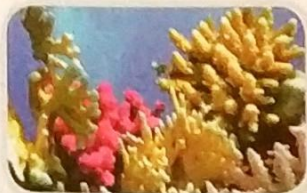
3 Zakroužkuj správné pojmy.

K pohlavnímu rozmnožování nezmara dochází *na jaře* / *na podzim*.

Nervová soustava žahavců je *rozptýlená* / *žebříčkovitá*.

Sasanka plášťová žije v symbióze s *krabem palmovým* / *ráčkem poustevníčkem*.

4 Přiřaď věty k obrázkům.



Nejjedovatější medúza, která žije v Austrálii a má až třímetrová chapadla.

Živočichové, kteří tvoří útesy (atoly).

Žahavec podobající se rostlinám.

Sladkovodní žahavec, velký asi 1,5 cm.

