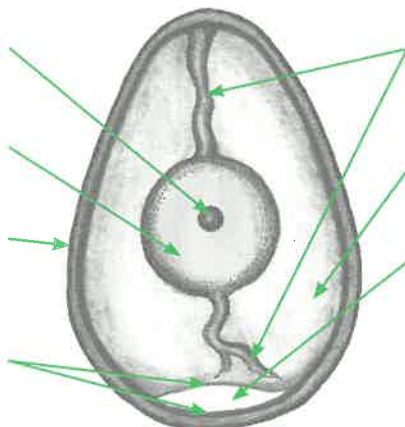


6. Popište obrázek ptačího vejce.

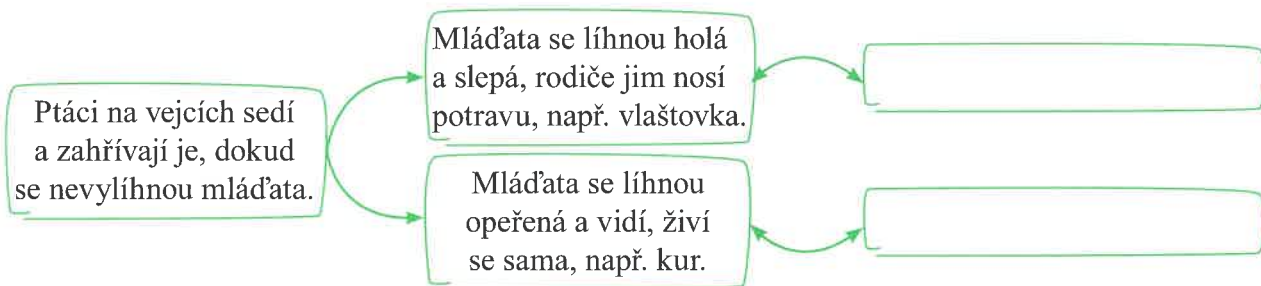
.....  
 .....  
 .....  
 .....



.....  
 .....  
 .....

Mláďata se líhnou tak, že tzv. .... zubem prorazí skořápku vejce.

7. Rozdělte ptáky podle stupně péče o mláďata.



8. Ve větách vyhledejte názvy ptáků a zařaďte je do řádů.

- a) Po tolika letech ho Luboš málem nepoznal. ....
- b) Až luna vysvitla, roztančily se lesní víly. ....
- c) Na rohu samoobsluhy stála poštovní schránka. ....
- d) Na balíček z ciziny už čeká několik dní. ....
- e) Ledový rampouch se roztříštil o zem. ....
- f) Zatroubil na lesní roh a vraník se rozběhl k zámku. ....

9. Rozdělte ptáky podle prostředí, ve kterém žijí. Modře vybarvěte názvy vodních ptáků, zeleně lesních ptáků a názvy ptáků, kteří žijí v otevřené krajině, ponechejte nevybarvené.

bažant obecný      labuť velká      kachna divoká

strakapoud velký      výr velký      káně lesní

volavka popelavá      koroptev polní      skřivan polní

Poznámky: .....