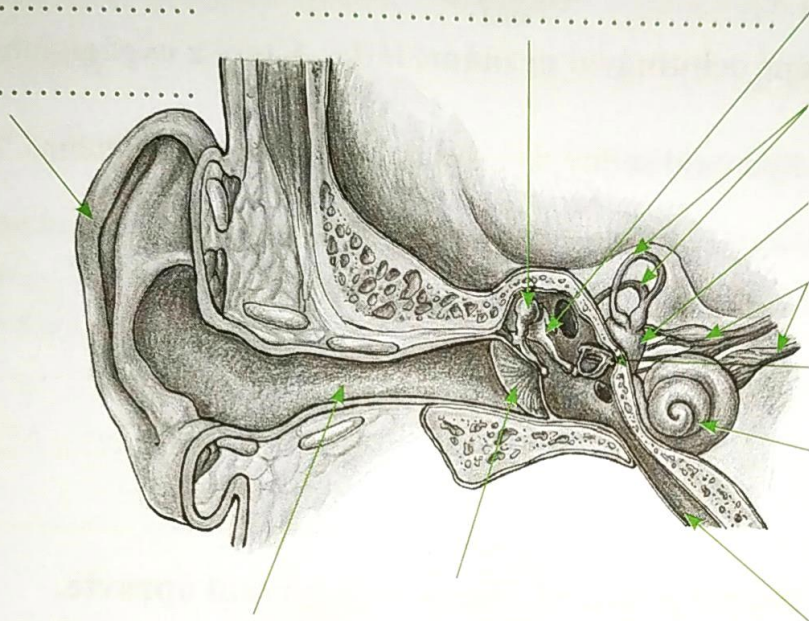


6. Pojmy z nabídky barevně označte – rozdělte je na vnější, střední a vnitřní ucho.

Nabídka: ušní boltec, vnější zvukovod, bubínek, kladívko, kovadlinka, třmínek, polokruhové kanálky, předsíň, hlemýžď, Eustachova trubice.



7. Spojte části sluchového ústrojí s jejich charakteristikou.

Eustachova trubice

umožňuje zachytávat zvuky

ušní boltec

rozkmitá se při průchodu zvukových vln

hlemýžď

pomáhá vyrovnávat tlak vzduchu mezi uchem a vnějším prostředím

bubínek

uvnitř se nacházejí sluchové buňky

8. Vysvětlete, proč při startu a přistávání letadla mohou člověku zalehnout uši. Jak se tomu cestující brání?

9. Napište, jaký vliv má na člověka nadměrný hluk. Jak je možné snížit hluchnost prostředí?