

## 3.12 ROZMNOŽOVACÍ SOUSTAVA

Vznik lidského života je jedním z největších zázraků. Dvě miniaturní buňky – mužská spermie a ženské vajíčko – se spojí, aby vytvořily novou buňku. Tato buňka se začne rýhovat, během několika dnů putuje do ženské dělohy, kde se uhnízdí. Vzniká zárodek, který velmi rychle roste. O devět měsíců později se na svět hlásí nový člověk.

Jak se nazývá mužská pohlavní buňka? .....

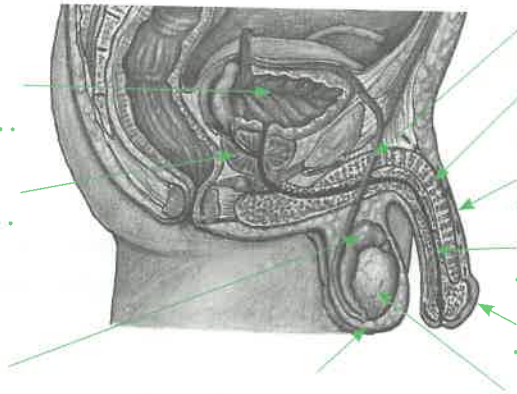
Jak se nazývá ženská pohlavní buňka? .....

### 1. Doplňte.

Člověk se rozmnožuje ..... Pohlavní žlázy produkují pohlavní .....  
a pohlavní ..... Mužské pohlavní buňky se nazývají ....., vznikají  
ve ..... Ženské pohlavní buňky se nazývají ....., vznikají ve .....

### 2. Doplňte k šipkám správné názvy.

Nabídka: varle, nadvarle, šourek, močový měchýř, chámovod, prostata, penis, močová trubice, topořivá tělesa, předkožka.



### 3. Označte, zda jsou uvedená tvrzení pravdivá. Nesprávná tvrzení opravte.

Tvrzení	ANO	NE
a) Ve varlatech vznikají mužské pohlavní buňky – vajíčka.		
b) Tvorba spermií začíná v pubertě.		
c) Ve varlatech vzniká také mužský pohlavní hormon adrenalin.		
d) Vnější pohlavní orgán muže se nazývá penis.		
e) Varlata a nadvarlata jsou uložena v šourku.		

### 4. Z částí slov vytvořte pojmy, které souvisejí s mužskou rozmnožovací soustavou, a vysvětlete je.

mie la pro

ta sper mo

s vod ta

ta var chá

Poznámky: .....

