

3.6 TRÁVICÍ SOUSTAVA

U člověka je trávicí soustava dlouhá téměř 8 metrů. Je tvořena dvěma typy orgánů. Jedním typem jsou orgány trávicí trubice, které tvoří především dostatečně velkou plochu k trávení a vstřebávání živin. Např. tenké střevo má průměr asi 3 centimetry a délku 3–6 metrů. Dochází zde ke konečnému rozkladu potravy a vstřebání většiny živin. Jeho povrch je zvětšen (až na 300 m²) jemnými výběžky – klky. Druhý typ orgánů tvoří tzv. žlázy (např. játra, slinivka břišní), které vylučují látky sloužící k trávení (např. žluč a enzymy).

Která část trávicí soustavy má velký povrch?

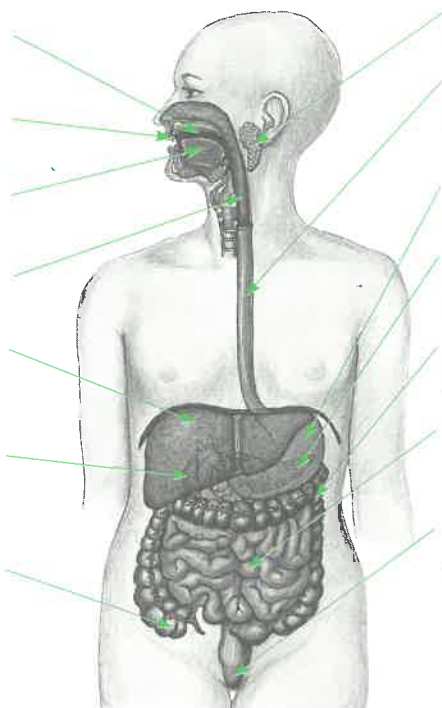
Které orgány trávicí soustavy vylučují enzymy?

1. Doplňte.

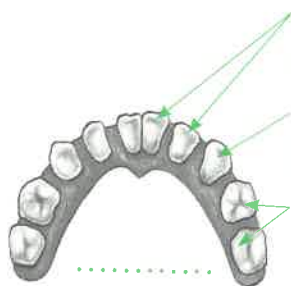
Trávicí soustava zajišťuje:

2. Popište stavbu trávicí soustavy.

Nabídka: dutina ústní, jazyk, zuby, slinná žláza, hltan, jícnen, žaludek, slinivka břišní, játra, žlučník, tenké střevo, tlusté střevo, slepé střevo, konečník.

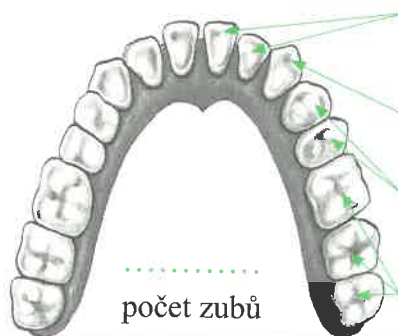


3. Doplňte názvy a celkový počet zubů v mléčném chrupu.



počet zubů

4. Doplňte názvy a celkový počet zubů v trvalém chrupu.



počet zubů

Poznámky: _____

