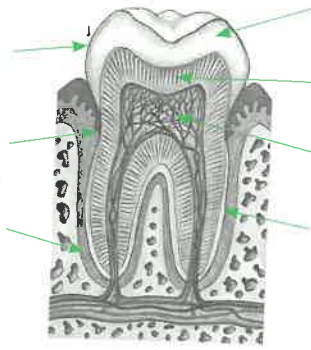


5. Popište stavbu zubu.



6. Spojte části vět tak, aby vznikla pravdivá tvrzení.

žaludek

jazyk a zuby

sliny

slinivka břišní

tlusté střevo

játra

slouží k rozmělnění potravy

odstraňují odpadní látky z krve

obsahuje kyselinu chlorovodíkovou

obsahují trávicí enzym ptyalin

vylučuje trávicí šťávy a hormon inzulin

obsahuje bakterie, které využívají nestrávené látky

7. Složte z částí slov 4 pojmy a vysvětlete je.

vlák + slí

ník + kl

ky + náct

dva + na

ny + ni

8. Můžete dodržováním některých hygienických nebo stravovacích návyků zabránit těmto onemocněním?

infekční žloutenka –

průjem –

žlučové kameny –

9. Zahrajte si na lékaře. Do ordinace přišel pacient, který má bolesti v pravém podbříšku a teplotu. Mohou to být příznaky:

a) žaludečních vředů

b) zánětu slepého střeva

c) žlučových kamenů

CHIRURGIE



Poznámky:

