

3.7 VYLUČOVACÍ SOUSTAVA

Odpadní látky vzniklé při chemických reakcích probíhajících v našich tělech se hromadí v krvi. Abychom zůstali zdraví, musí být tyto látky z krve odstraněny. K tomu slouží ledviny. Ledvinami denně proteče 300–400 litrů krve. Ledviny z nich vytvoří 170 litrů primární moči. Jen malá část tohoto množství je nakonec z těla vyloučena ven – asi 1,2–1,5 litru definitivní moči. Záleží ale na tom, kolik toho vypijeme a sníme, jak jsme aktivní, jaká je okolní teplota apod.

Kde dochází k odstraňování odpadních látek z krve?

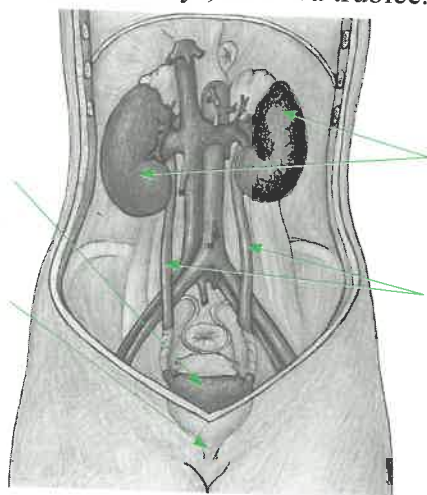
Na čem závisí množství vyloučené moči?

1. Doplňte.

Vylučovací soustava má v těle tyto funkce: vylučování látek z těla spolu s vodou, udržování stálého prostředí.

2. Popište stavbu vylučovací soustavy.

Nabídka: močovody, ledviny, močový měchýř, močová trubice.



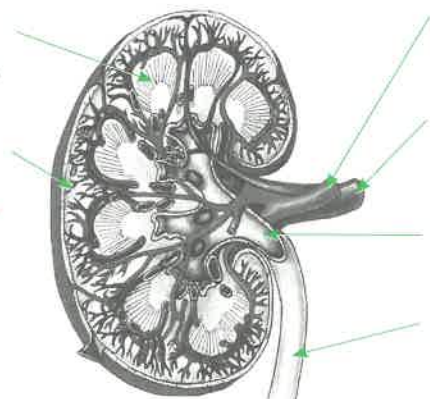
3. Doplňte věty.

Dospělý člověk denně vyloučí asi litru moči. V ledvinovém tělísku (nefronu) vzniká

Močová trubice odvádí moč z

V ledvinové pánvičce se mohou tvořit ledvinové

4. Popište stavbu ledviny.



Poznámky: