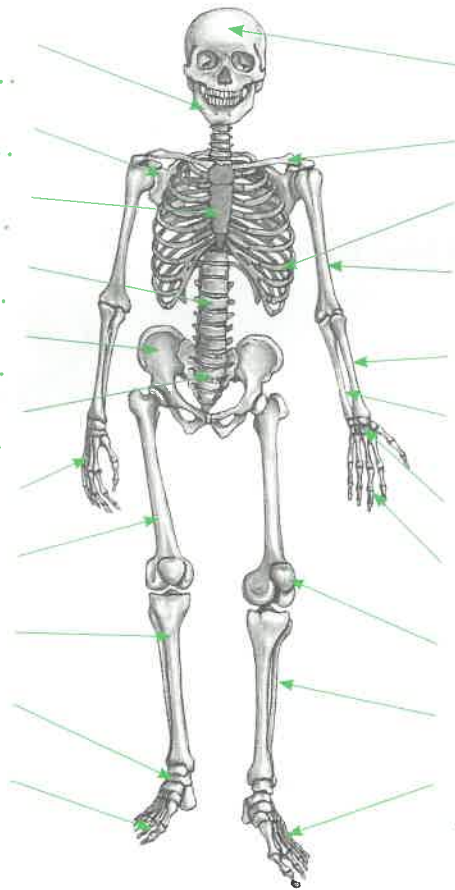
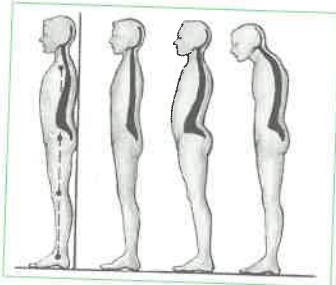


22. Naznačte rozdělení kostry člověka a pojmenujte označené kosti.



23. Zjistěte, jak se od sebe liší kostra muže a kostra ženy. Ve kterých částech se nacházejí největší rozdíly a proč?

24. Z obrázků vyberte ten, který znázorňuje správné držení těla. Uveďte konkrétní příklady, jak lze napomáhat správnému držení těla.



25. Jaký je rozdíl mezi sádrovým obvazem a ortézou?

26. Vyhledejte, jaké jsou možnosti prevence osteoporózy.

Poznámky:

