

## 3.2 SVALOVÁ SOUSTAVA

Svaly jsou výkonné orgány, kterými reagujeme na různé podněty. Příčně pruhované svaly jsou připojeny ke kostře a jejich stahy umožňují pohyby ovládané vlastní vůlí. Hladké svaly a srdeční svalovina pracují nezávisle, a proto nemůžeme jejich činnost vůlí ovlivňovat. Do svalového systému člověka jsou řazeny pouze svaly příčně pruhované, protože tvoří jeden funkční celek s kostrou a umožňují člověku vykonávat volní a automatické pohyby. Tvoří asi 35 % hmotnosti těla. Všechny kosterní svaly těla tvoří svalovou soustavu a je jich asi 600.

Které svaly můžeme ovlivňovat svou vůlí? .....

Uveďte příklady činností, které nám svaly umožňují vykonávat. ....

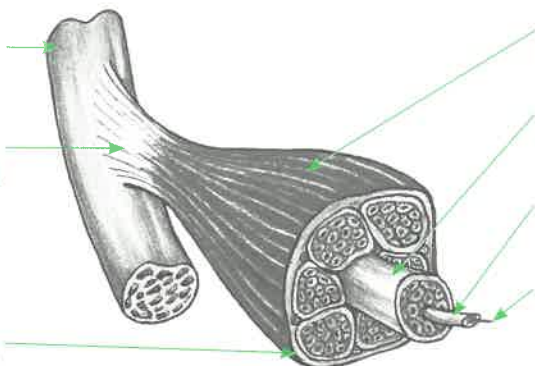
### 1. Doplňte.

Svalová soustava je tvořena .....

Funkce svalové soustavy: .....

Ve svalové hmotě je 75 % ..... a zbytek tvoří organické a ..... látky.

### 2. Popište stavbu kosterního svalu.



### 3. Přiřaďte ke každé oblasti těla svaly, které se v ní nacházejí.

*Nabídka:* žvýkácí svaly, deltový sval, velký sval prsní, čtyřhlavý sval stehenní, přímý sval břišní, trapézový sval, zdvihač hlavy, velký sval hýžděový, svaly ruky, trojhlavý sval lýtkový, mimické svaly, dvojhlavý sval pažní.

svaly hlavy a krku

svaly trupu

svaly horní končetiny

svaly dolní končetiny

Poznámky: .....