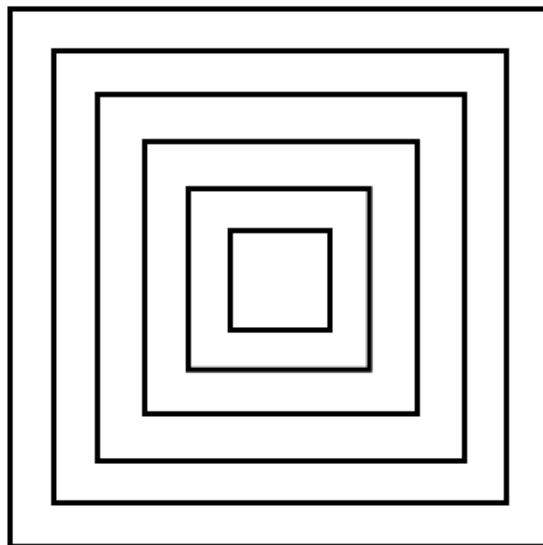
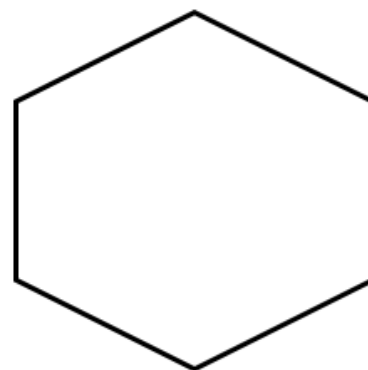
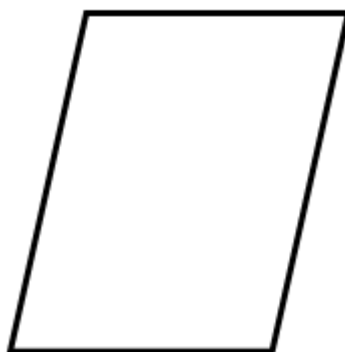
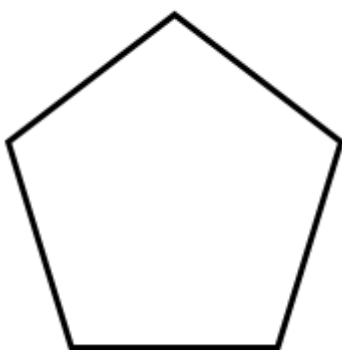
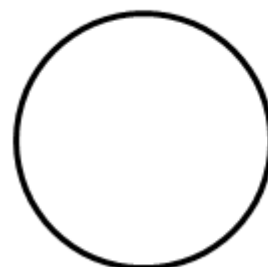
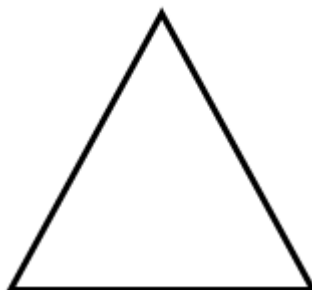


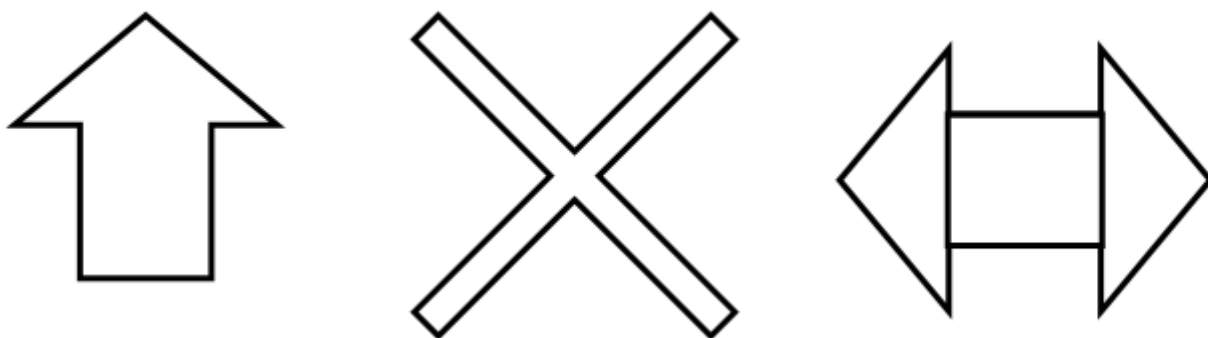
Konečně nastalo pondělí. Den, kdy se podíváme na poloostrov Yucatán, do centra mayské civilizace. Zde Mayové vytvořili město Chichén Itzá [čičen icá] se slavnou Kukulkánovou pyramidou. Ta už sama o sobě má zajímavý půdorys, jen se podívejte. Přemýšleli jsme s Tomem, proč Mayové zvolili zrovna čtvercový půdorys. Pak nám došlo, z jakého důvodu jsme se do Mexika vlastně vypravili.

Půdorys je středově souměrný. Střed souměrnosti nebylo vůbec problematické najít. Určitě to zvládneš i Ty. Sestroj střed souměrnosti obrazce na vedlejším obrázku.



Přemýšleli jsme s Tomem, které další geometrické útvary jsou středově souměrné. Přidej se k nám. Označ všechny středově souměrné útvary a sestroj u nich střed souměrnosti.





Vystoupali jsme s Tomem po schodech pyramidu nahoru do Kukulánova chrámu. I zde jsme našli důkazy činnosti panovníka Symetrumy II. Na stěně chrámu byl nápis, který po přeložení zněl takto: „*Jen moudrý a souměrný bude pokračovat správnou cestou.*“ Pod nápisem byla tabulka s textem, která ale nedávala žádný smysl. Ještě jednou jsem se zamyslel nad nápisem na stěně. „Mám to“, zajásal jsem a pochopil smysl tabulky.

Vydali jsme se s Tomem

To neprozradím, potrap se stejně jako my a doplň směr, kterým jsme se vydali. Vyber v řadě písmen všechna ta, která jsou středově souměrná. Napovím Ti, že jich je celkem 7. V tabulce níže pak vybarvi všechna políčka se středově souměrnými písmeny a uvidíš i Ty, kam jsme zamířili.

A B C D E F G H CH I J K L M N O P Q R S
T U V W X Y Z

A	L	P	N	R	V	E
F	J	U	W	H	Y	G
B	T	D	C	CH	Z	M
S	I	Z	X	N	H	O
K	A	F	V	U	S	T
R	Q	E	L	I	P	B
G	C	M	X	A	D	J